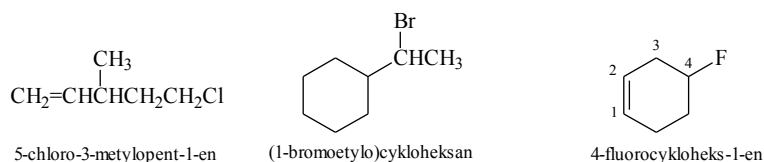
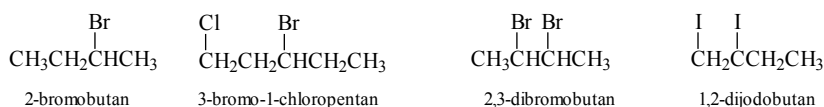


7. FLUOROWCOPOCHODNE

7.1. Związki zawierające fluorowce można nazywać stosując dwa rodzaje nomenklatury:

- nomenklaturę podstawnikową, która ma zastosowanie ogólne i jest zalecana,
- nomenklaturę grupowo-funkcyjną, która jest dość powszechnie stosowana w przypadku pochodnych alifatycznych o niezbyt złożonej budowie.

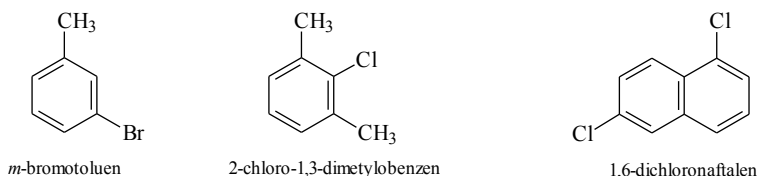
7.2. Nazwy podstawnikowe związków zawierających fluorowce tworzy się przez dodanie do nazwy szkieletu węglowego przedrostka: fluoro-, chloro-, bromo- lub jodo- i oznaczeniu odpowiednim lokantem jego położenia; zachowuje się przy tym poprzednio omówione reguły (kolejność alfabetyczną, najniższy zestaw lokantów, itd.).



(najniższy lokant ma wiązanie podwójne)

(nazwę złożonego podstawnika ujmuje się w nawiasy)

(atomy węgla wiązania podwójnego w pierścieniu mają lokanty 1 i 2)



7.3. Nazwy grupowo-funkcyjne składają się z dwóch słów; pierwsze słowo to „fluorek”, „chlorek”, „bromek” lub „jodek”, a następnie wymienia się nazwę grupy organicznej.

